

# Trong Cánh Đổng Bêlem

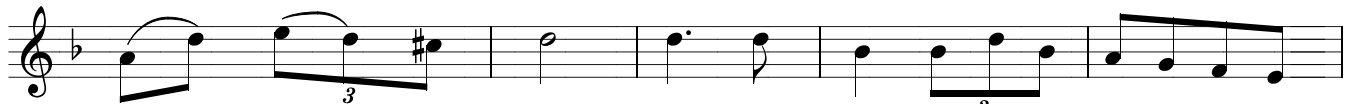
Kim Long



1. Trong cánh đồng Be - lem một đêm đông lạnh lùng sương tuyết .
2. Đây tấm lòng tin mến đoàn con xin chân thành dâng tiến .



1. Lắng tiếng gió than tịch liêu trăng sao buồn cô vắng khuất
2. Tiếng hát quuyến theo lời kinh như hương trầm nghi ngút trước



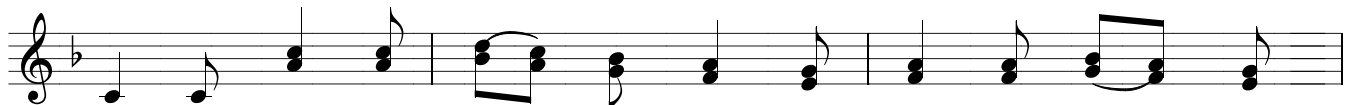
1. mờ phía trời xa . (nhạc dẫn)
2. tòa Chúa huyền linh .



1. Đoàn mục đồng ngồi canh thức Bỗng thần xứ hiện
2. Từ cuộc đời ngàn nguy khó đón chờ Chúa rủ




1. ra báo tin vui mừng : Nào anh em hãy lên
2. thương viếng thăm tâm hồn . Đoàn con tha thiết dâng




1. đường mà xem Con Chúa Thiên tòa hạ sinh trong chốn hang
2. lời ngợi khen Thiên Chúa trên trời đã thương nhân thế bao



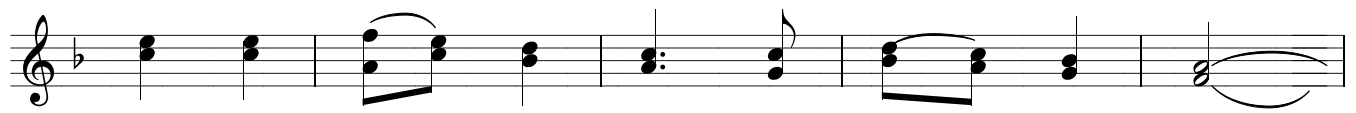
1. lữa . Rồi muôn sứ thần cùng hợp tiếng hát vang .
2. đời . Nay muôn tấm lòng cùng hợp tiếng hát vang .



Sáng danh , ngàn đời sáng danh , sáng danh Thiên  
Rạng




Chúa trên trời . Ngàn đời sáng danh , sáng  
rạng



danh Thiên Chúa trên trời trên các tầng trời .



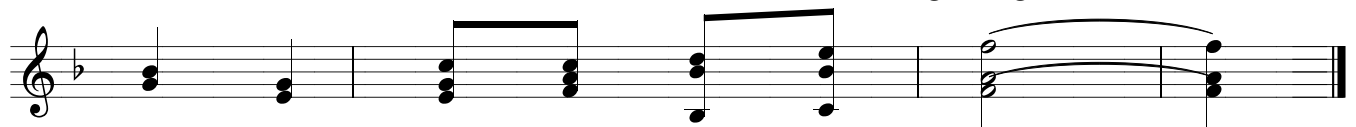
An bình cho muôn người cho muôn người nơi thế gian ,



cho muôn người có lòng ngay An



bình cho những ai cho ai  
muôn năm an bình cho những lòng ai



có lòng ngay ở nơi dương thế .