

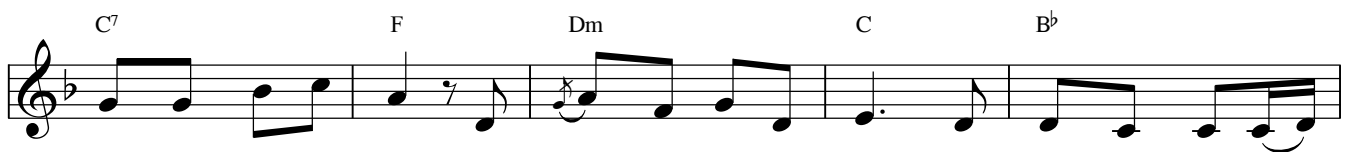
Lúa Với Cỏ Lùng

(Mt. 13: 24-43 - CN 16 A TN & Mc. 13: 24-32 - CN 33 B TN)

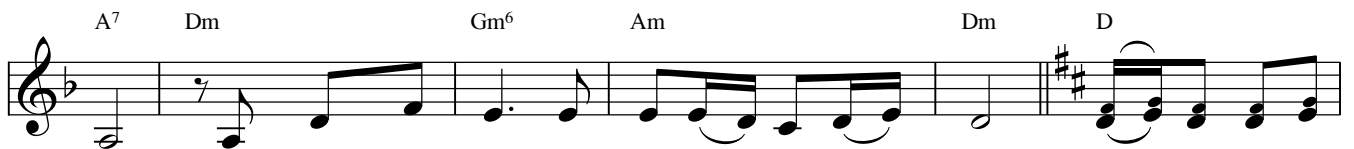
Lm. Thái Nguyên



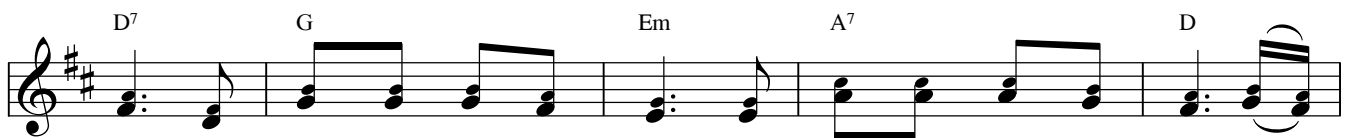
1. Chúa chấp nhận cỏ lùng mọc chung với lúa. Chúa chấp nhận tình
2. Khó tránh được kẻ thù hằng gieo tai ác. Khó tránh được bạo
3. Hãy chấp nhận những gì còn đang tăm tối. Chớ nóng lòng loại



trạng vàng thau với nhau. Ngài nhẫn nại với tội nhân kiên tâm chờ đợi trở
ngược và bao bất công. Cuộc sống dù bao sầu thương không nên vội vàng chán
trừ người gian ác ra. Nay Chúa mời ta từ tâm không nên hành động sai



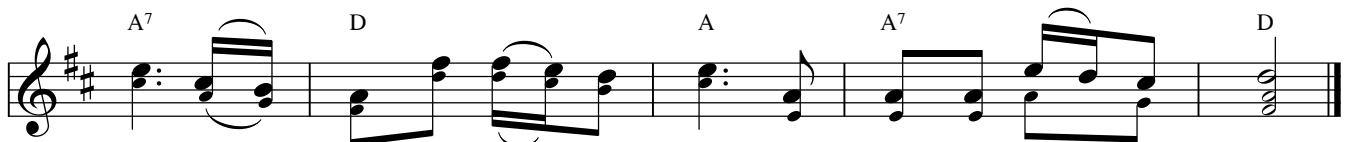
về. Tình thương Chúa ôi bao la như trời biển khơi.
chường. Tình thương Chúa mong cho ta hy vọng tốt hơn. ĐK: Cỏ lùng và lúa
lầm. Ngài mời chúng ta kiên tâm âm thầm đắp xây.



tốt nằm ngay trong tim mỗi người và đong đưa trong mỗi ngày giữa



thiện và ác phân tranh. Xin Chúa thương thanh luyện cho mọi sự ở trong



con trở thành lúa tốt đẹp hơn chớ ngày gặt tối đẹp tươi.