

# Chúa Thương Loài Người

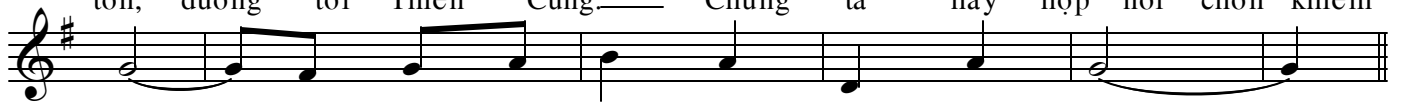
Tâm Bào



1. Chúng ta đi tìm Con Chúa ra đời. Người sinh ra  
2. Chúa ta Thiên Đàng vinh hiển sao rồi, mà sinh xuống  
3. Thiếu chi lâu dài rứt rỡ huy hoàng, mà chốn hang  
4. Phải chăng Chúa vạch cho thấy con đường, đường đầy khiêm



giữa mùa rét đêm đông. Chúng ta đi tìm Con Chúa ra  
thế hèn yếu như ta. Chúa ta Thiên Đàng vinh hiển sao  
đá là chốn hôi tanh. Thiếu chi lâu dài rứt rỡ huy  
tôn, đường tới Thiên Cung. Chúng ta hãy họp nơi chốn khiêm

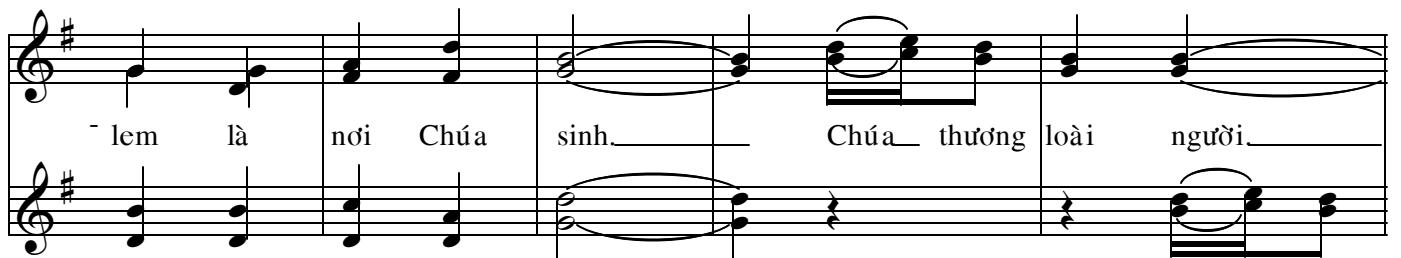


đời. Người sinh ra ở nơi nào biết không?  
rồi, mà sinh xuống thế khổ nhục nhọc nha.  
hoàng, mà chốn hang đá đêm nằm ngủ say.  
nhường, trần gian đau khổ Thiên Đàng gối chẵn.



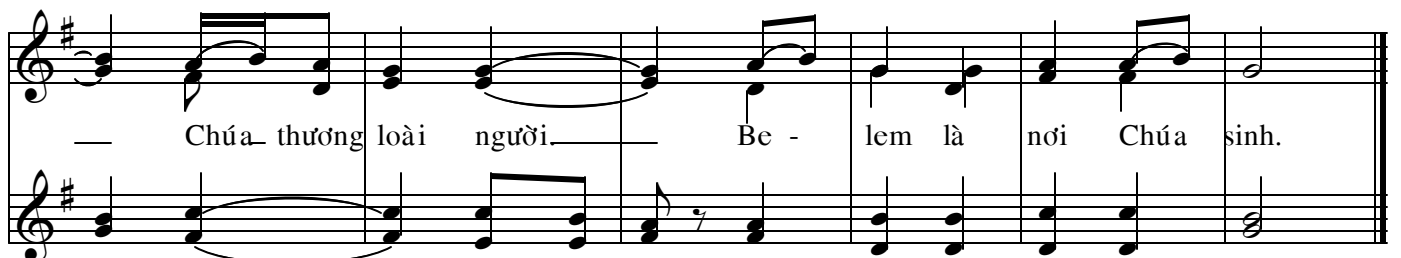
ĐK. Chúa thương loài người. Chúa thương loài người. Be -

Chúa thương loài người, Chúa thương ta. Be -



lem là nơi Chúa sinh. Chúa thương loài người.

lem là nơi Chúa sinh. Chúa thương



Chúa thương loài người. Be - lem là nơi Chúa sinh.

loài người, Chúa thương ta. Be - lem là nơi Chúa sinh.