

GIÊSU GIÊSU

Thành Tâm



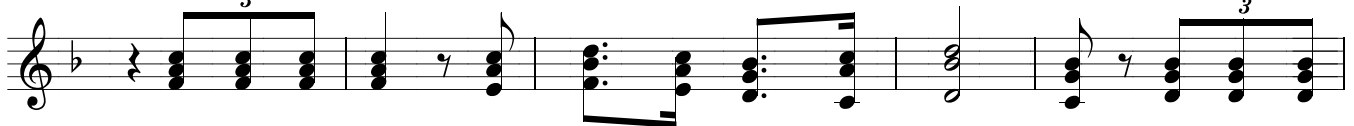
1. Nhìn thập giá ngất cao Giê - su chịu treo . Con gẫm suy Sao
2. Đường lên núi dốc cao Can vê chiều nao . Lê bước đi nghiêng
3. Mặc ai đó bĩu môi khinh khi cười chê . Tin nổi sao ? Một
4. Kìa trông Chúa mắt môi như đang gọi ta . Yêu trách ta , sao



Chúa yêu con làm chi ? Kìa trên thiên quốc cõi phúc vinh quang nào
ngả trên con đường gai . Này sao hỏi Chúa mang lấy bao nhiêu là
Chúa ngô nghê chịu treo ? Phần con chỉ biết một đức Ki - tô chịu
nỡ vô tâm thờ ơ ? Vòng gai , đinh sắt , chưa đủ khơi lên lòng



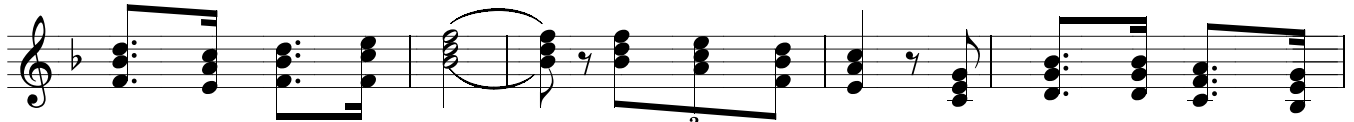
thiếu đau mà đến đây chung cùng chia sẻ kiếp người .
đớn đau ? Lòng xót xa , nghẹn ngào không thốt lên lời .
đóng đinh , và chết treo thập hình để cứu muôn người .
cảm thương sao ? Nào hãy mau quay về bên Chúa nhân từ .



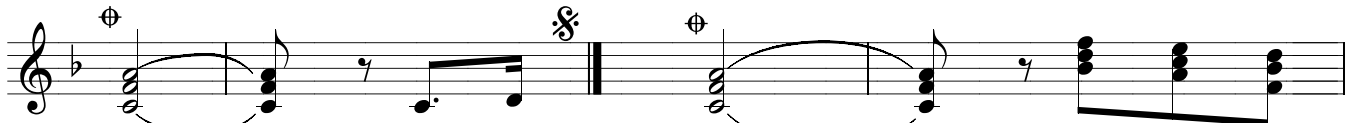
ĐK : Giê - su Giê - su con muốn yêu Ngài tha thiết Ôi Giê - su Giê -



su tình Chúa xiết bao diệu kỳ . Giê - su Giê - su vì



sao Ngài hy sinh chết ? Chết treo khổ đau thập giá ngất cao chiều



nao . 2. Đường lên nao . Mấy ai biết



chẳng vì Chúa quá yêu nhân trần .