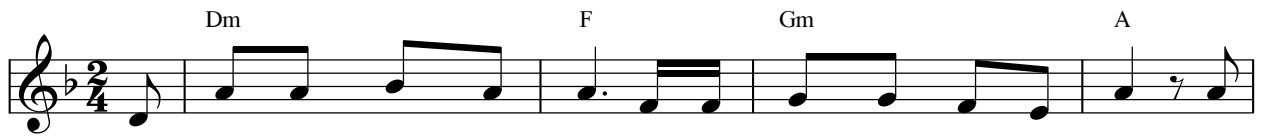
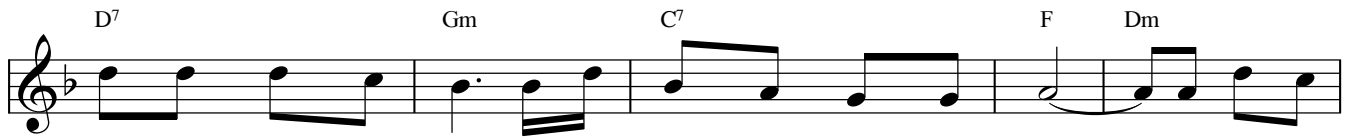


Bình An Chúa Muốn

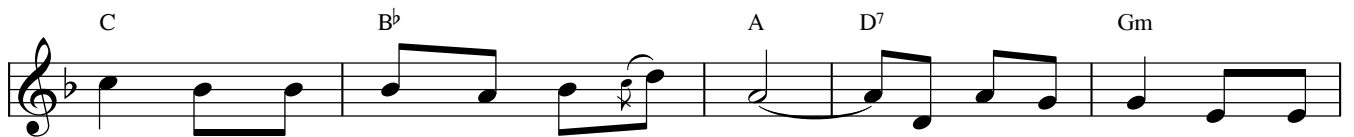
Lm. Từ Duyện



1. Bình An Chúa muốn thông ban là cùng nhau chia xẻ cuộc sống. Bình
2. Bình An Chúa muốn thông ban là cùng nhau thông chia khổ đau. Bình
3. Bình An Chúa muốn thông ban là cùng nhau hy sinh đời sống. Bình



An Chúa muốn thông ban là kết giao trong một niềm tin. Từ đó con
An Chúa muốn thông ban là hiến dâng không cần đền đáp. Từ đó con
An Chúa muốn thông ban là chết đi cho người mình yêu. Từ đó con



đi mang yêu thương vào nơi oán thù. Từ đó con đi mang yêu
đây xua tan đi khổ đau đắng cay. Từ đó con đây cho vơi
đi cho đôi môi hòa lên tiếng cười. Từ đó con đi mang an



thương vào nơi mịt mù. ĐK: Xin Ngài gìn giữ, xin Ngài gìn giữ, gìn giữ
đi lệ rơi từng ngày. gìn giữ, xin Ngài gìn giữ, gìn giữ
vui vào trong cuộc đời.



con trong bình an của Ngài luôn mãi. Xin Ngài gìn ...
con trong tình yêu của ... Ngài mãi chẳng vơi.