

Theo Dấu Chân Người

Kim Ân



1. Bước trong bóng đêm dậm trường tìm nguồn ánh sáng dẫn
2. Chúa đang bước trên đường đời cùng người anh em rã
3. Bước theo dấu chân của Người là đường thánh giá chói
4. Đức tin chiếu soi rạng ngời là niềm vui cho đất



đường. Chúa ơi, Chúa ơi lòng lành, nguyện xin nâng đỡ hồn
rời. Chúa đang sống trong cuộc đời cùng ai áo rách tả
ngời. Hãy luôn sống trong tình Ngài là tình bằng hữu đẹp
trời. Hãy đến trao nhau nụ cười để làm thế giới đẹp



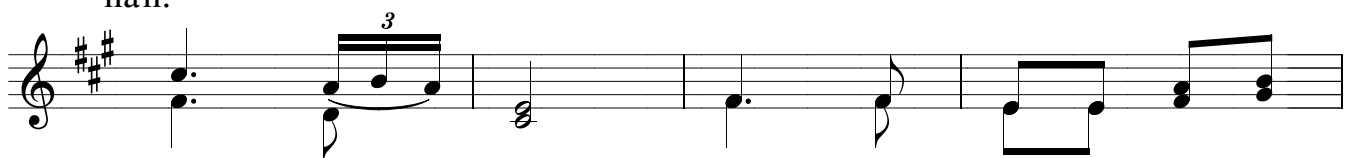
con. Nắm tay dẫn con từng bước, tìm hơi ấm yêu
tươi. Chúa giang cánh tay tình thương, để che lấp oan
tươi. Hãy luôn sống trong tình mến bằng ơn thánh siêu
tươi. Xin thương dẫn đưa hồn con vào Thiên quốc vinh



thương cho những anh em đồng loại, để nhìn thấy ánh tương
khiên, xóa hết đau thương muộn phiền bằng lòng từ ái vô
nhiên, ôi tiếng xin vâng trọn đời, chỉ còn có Chúa không
quang, con vẫn trông cậy vào Ngài, vào lòng sám hối ăn



lai. **ĐK.** Chúa là sức sống cho tình
biên.
thôi.
năn.



yêu - hy vọng nơi tâm hồn chìm trong bóng

tối chờ mong. Chúa là tiếng hát cho niềm

The first line of musical notation is in treble clef with a key signature of three sharps (F#, C#, G#). It consists of six measures. The first measure has a whole note chord (F#, C#). The second measure has a quarter note (G#) with a fermata. The third measure has a whole note chord (F#, C#) with a dynamic marking of *ff*. The fourth measure has a quarter note (G#) with a fermata. The fifth measure has a half note chord (F#, C#). The sixth measure has a half note chord (F#, C#).

vui công chính, sống yêu thương và chết đau

The second line of musical notation is in treble clef with a key signature of three sharps. It consists of six measures. The first measure has a whole note chord (F#, C#). The second measure has a quarter note (G#) with a fermata. The third measure has a quarter note (A) with a fermata. The fourth measure has a quarter note (B) with a fermata. The fifth measure has a quarter note (C#) with a fermata. The sixth measure has a quarter note (D) with a fermata.

thương, làm chứng nhân cho tình yêu.

The third line of musical notation is in treble clef with a key signature of three sharps. It consists of six measures. The first measure has a quarter note (E) with a fermata. The second measure has a quarter note (F#) with a fermata. The third measure has a quarter note (G#) with a fermata. The fourth measure has a quarter note (A) with a fermata. The fifth measure has a half note chord (F#, C#) with a fermata. The sixth measure has a half note chord (F#, C#) with a fermata.